

Emissione [23/04/2014]

[REPORT INDUSTRIALE]

[I TRIMESTRE 2014]

Preparato da: Ing. Ivan Giannone

Validato da: P.I. Giuseppe Brezza



geat

Ing. Ivan Giannone

SERVIZI CIMITERIALI

[I TRIMESTRE 2014]

Emissione
[23/04/2014]

CRUSCOTTO INDICATORI QUALITÀ SERVIZI CIMITERIALI

		2014	2013
1	N° PRATICHE ALLACCI LUCI VOTIVE	12	27
2	N° PRATICHE CHIUSURE P.TO LUCE	11	21
3	N° PRATICHE CONCESSIONI CIMITERIALI	41	32
4	N° PRATICHE VOLTURE	46	26
5	N° PRATICHE RETROCESSIONI	6	6
6	N° PRATICHE CREMAZIONI	20	27
7	N° PRATICHE OPERAZIONI NECROSCOPICHE	237	161

Ing. Ivan Giannone

[MANUTENZIONE PATRIMONIO RICCIONE]

[I TRIMESTRE 2014]

Emissione
[23/04/2014]

CRUSCOTTO INDICATORI QUALITÀ MANUTENZIONE PATRIMONIO RICCIONE

Dati riferiti a tutti gli edifici e le aree dove si è intervenuto

		2014		2013
1	INTERVENTI IN EMERGENZA ATTIVATI NEI TEMPI / INTERVENTI IN EMERGENZA NATI DA SEGNALAZIONE <small>Esclusi gli interventi in reperibilità. Interventi in emergenza = grado di urgenza Immediato (1 ora) e Urgente (8 ore). Per attivazione si intende il tempo di arrivo sul posto a partire dal momento di registrazione della segnalazione</small>	12 / 19	63,16%	92,31
			TARGET ≥ 95 %	
2	TOTALE SEGNALAZIONI DI INTERVENTO	447		617
3	TOTALE INTERVENTI SU SEGNALAZIONE CONCLUSI <small>Esclusi eventuali interventi annullati in quanto non di competenza - Comprende anche segnalazioni per edifici ed aree non appartenenti agli allegati C1 / C2 / C3</small>	340		371
4	NUMERO INTERVENTI PROGRAMMATI EFFETTIVAMENTE ESEGUITI / NUMERO INTERVENTI PROGRAMMATI	491 / 553	88,79%	84,15%
			TARGET ≥ 90 %	
5	NUMERO INTERVENTI PROGRAMMATI EFFETTIVAMENTE ESEGUITI / NUMERO INTERVENTI PROGRAMMATI (PER PRESIDANTI ANTINCENDIO)	153 / 158	96,84%	83,62%
			TARGET ≥ 90 %	
6	INTERVENTI NON ATTIVATI NEI TEMPI PRESTABILITI / TOTALE INTERVENTI NATI DA SEGNALAZIONE <small>Per attivazione si intende il tempo di arrivo sul posto a partire dal momento di registrazione della segnalazione</small>	43 / 340	12,65%	18,82%
			TARGET ≤ 25 %	
7	NUMERO INTERVENTI SU SEGNALAZIONE / NUMERO INTERVENTI TOTALI	340 / 893	38,07%	45,30%
8	NUMERO INTERVENTI IN REPERIBILITÀ	6		7
9	ORE DI MANODOPERA MEDIE PER INTERVENTI IN REPERIBILITÀ	1 ore 5 min		1 ora 6 min
10	NUMERO INTERVENTI IN EMERGENZA <small>Esclusi gli interventi in reperibilità. Interventi in emergenza = grado di urgenza Immediato (1 ora), Urgente (8 ore), Alto (24 ore).</small>	37		364

Ing. Ivan Giannone

[MANUTENZIONE PATRIMONIO MISANO]

[I TRIMESTRE 2014]

Emissione
[23/04/2014]

CRUSCOTTO INDICATORI QUALITÀ MANUTENZIONE PATRIMONIO MISANO ADRIATICO

		2014		2013
1	INTERVENTI IN EMERGENZA NATI DA SEGNALAZIONE Esclusi gli interventi in reperibilità. Interventi in emergenza = grado di urgenza Immediato (1 ora) e Emergenza (4 ore).	4		8
2	NUMERO INTERVENTI IN EMERGENZA ATTIVATI NEI TEMPI / NUMERO INTERVENTI IN EMERGENZA NATI DA SEGNALAZIONE	4 / 4	100,00%	100%
			TARGET ≥ 95 %	
3	TOTALE SEGNALAZIONI DI INTERVENTO	84		164
4	INTERVENTI (NON ANNULLATI) NATI A SEGUITO DI SEGNALAZIONI	81		58
5	INTERVENI NON ATTIVATI NEI TEMPI PRESTABILITI / TOTALE INTERVENTI NATI DA SEGNALAZIONE	17 / 81	20,99%	31,03%
			TARGET ≤ 25 %	
6	INTERVENI NATI DA SEGNALAZIONE / TOTALE INTERVENTI ESEGUITI	81 / 362	22,38%	13,46%
7	NUMERO INTERVENTI IN REPERIBILITÀ	0		0
8	TEMPO MEDIO DI ATTIVAZIONE PER SEGNALAZIONI IN EMERGENZA (4 ORE) Solo per interventi chiusi. Per attivazione si intende il tempo di arrivo sul posto a partire dal momento di registrazione della segnalazione	0 ore 45 min		1 ora 39 min
9	TEMPO MEDIO DI ATTIVAZIONE PER SEGNALAZIONI IMMEDIATE (1 ORA) Solo per interventi chiusi. Per attivazione si intende il tempo di arrivo sul posto a partire dal momento di registrazione della segnalazione	Non presenti		51 min
10	TEMPO MEDIO DI ATTIVAZIONE DELLE SEGNALAZIONI DI INTERVENTO Solo per interventi chiusi. Per attivazione si intende il tempo di arrivo sul posto a partire dal momento di registrazione della segnalazione	2 ore 2 min		45 ore 39 min
11	RISPOSTA ALLE ESIGENZE DI INTERVENTO (Segnalazioni concluse / Segnalazioni ricevute)	81 / 84	96,43%	87,20%
			TARGET ≥ 90 %	
12	RISPOSTA DELLA MANUTENZIONE PROGRAMMATA (Ordini eseguiti / Ordini programmati)	281 / 282	99,65%	88,81%
			TARGET ≥ 90 %	
13	EFFICACIA DELLA MANUTENZIONE PROGRAMMATA (Segnalazioni anno precedente / Segnalazioni anno corrente)	164 / 84	195,24%	118,29%

Ing. Ivan Giannone

[MANUTENZIONE STRADE]

[I TRIMESTRE 2014]

Emissione
[23/04/2014]

CRUSCOTTO INDICATORI QUALITÀ MANUTENZIONE STRADALE

		2014		2013
1	TEMPO MEDIO DI INTERVENTO PER ORDINI CON GRADO DI URGENZA IMMEDIATO (1 ORA) PER INTERVENTI CHIUSI	3 ore 9 min		0 ore 14 min
2	NUMERO DI SOPRALLUOGHI E MONITORAGGI ESEGUITI	169		268
3	NUMERO DI INTERVENTI DI MESSA IN SICUREZZA EFFETTUATI Comprende interventi di: fresatura asfalti sollevati, chiusura buche a freddo, tappezzi con emulsione, posa e ritiro transenne e segnaletica, emergenze per olio e materiale su strada	142		219
4	NUMERO MONITORAGGI ESEGUITI / NUMERO MONITORAGGI PROGRAMMATI	160 / 160	100,00%	100,00%
			TARGET ≥ 90 %	
5	INTERVENTI NATI DA MONITORAGGIO	37		88
6	NUMERO DI INTERVENTI DI CHIUSURA BUCHE / TOTALE INTERVENTI EFFETTUATI Esclusi gli interventi in reperibilità e le manutenzioni programmate	121 / 184	65,76%	51,90%
7	NUMERO INTERVENTI IN REPERIBILITÀ	8		34
8	ORE DI MANODOPERA MEDIE PER INTERVENTI IN REPERIBILITÀ	1 ore 46 min		1 ora 40 min
9	NUMERO DI INTERVENTI NON ATTIVATI NEI TEMPI PRESTABILITI / NUMERO DI INTERVENTI NATI DA SEGNALEZIONE	15 / 192	7,81%	12,07%

Ing. Ivan Giannone

[MANUTENZIONE VERDE]

[I TRIMESTRE 2014]

Emissione
[23/04/2014]

CRUSCOTTO INDICATORI QUALITÀ MANUTENZIONE VERDE PUBBLICO

		2014		2013
1	N° SEGNALAZIONI	101		67
2	NUMERO INTERVENTI NATI DA SEGNALAZIONE CONCLUSI (NON ANNULLATI)	52		n.d
	Escluse segnalazioni chiuse con manutenzioni PROGRAMMATE			
3	NUMERO INTERVENTI DI VERIFICA STABILITÀ	0		0
4	NUMERO INTERVENTI DI MESSA IN SICUREZZA	0		0
5	NUMERO INTERVENTI MANUTENZIONE PREVENTIVA ESEGUITI / NUMERO INTERVENTI PROGRAMMATI NEL PERIODO	23 / 23	100,00%	91,30%
	Esclusi interventi chiusi anticipatamente o posticipatamente rispetto alla programmazione del periodo		TARGET ≥ 90 %	
6	NUMERO INTERVENTI NON ATTIVATI NEI TEMPI PRESTABILITI / NUMERO INTERVENTI TOTALI NATI DA SEGNALAZIONE	9 / 85	10,59%	13,64%
			TARGET ≤ 25 %	
7	NUMERO INTERVENTI IN EMERGENZA	2		28
8	NUMERO INTERVENTI IN REPERIBILITÀ	0		13
9	ORE DI MANODOPERA MEDIE PER INTERVENTI DI REPERIBILITÀ	0		3 ore 13 min
10	NUMERO SOPRALLUOGHI E PARERI TECNICI	53		75

Ufficio Amministrazione

AMMINISTRAZIONE

[I TRIMESTRE 2014]

Emissione
[23/04/2014]



SETTORE: Amministrazione

REPORT I° TRIMESTRE 2014 - DA 01/01/2014 A 31/03/2014

CONSUMO CARBURANTE

SETTORE	I TRIM. '12	I TRIM. '13	I TRIM. '14	Δ I TRIM.'13/I TRIM.'14
VERDE	€ 7.054,75	€ 6.832,14	€ 4.944,79	- € 1.887,35
STRADE	€ 3.986,81	€ 3.145,49	€ 2.261,92	- € 883,57
AFFISSIONI	€ 546,97	€ 437,29	€ 595,50	+ € 158,21
CIMITERO	€ 963,27	€ 763,63	€ 581,33	- € 182,30
PORTO	€ 8.574,00	€ 910,20	€ 3.878,20	+ € 2.968,00
PATRIMONIO	€ 2.774,33	€ 3.011,44	€ 2.392,80	- € 618,64
STRUTTURA	€ 1.801,06	€ 1.376,96	€ 1.173,64	- € 203,32
TOTALE	€ 25.701,19	€ 16.477,15	€ 15.828,18	- € 648,97

VOLUMI ATTIVITÀ AMMINISTRATIVE

		2014	2013
ADEMPIMENTI IVA			
1	NR. PROTOCOLLI FATTURE ACQUISTO	720	752
2	NR. PROTOCOLLI FATTURE VENDITA	431	378
ADEMPIMENTI GESTIONE DEL PERSONALE E SIMILARI			
3	LIBRO UNICO PERSONALE DIPENDENTE E ASS. (NR. PAGG. LUL)	494	479
ADEMPIMENTI ANNUALI			
4	LIBRO GIORNALE (NR. PAGG.)	n.d.	1277
5	LIBRO INVENTARI (NR. PAGG.)	n.d.	44
6	REGISTRO CESPITI (NR. PAGG.)	n.d.	228
7	NR. CUD ELABORATI	66	74
8	DICHIARAZIONE ANNUALE MOD. 770 (NR. PAGG.)	n.d.	523
9	NR. CERTIFICAZIONI RITENUTE ACCONTO AI PROFESSIONISTI	175	141
ATTIVITA' VARIE			
10	NR. CLIENTI SOLLECITATI	58	84
11	NR. PRATICHE DURC ELABORATE	35	62
12	NR. BONIFICI EFFETTUATI	392	419
LIBRI SOCIALI			
13	VERBALI CONSIGLIO DI AMMINISTRAZIONE (PAGG.)	19	6
14	VERBALI ASSEMBLEA DEI SOCI (PAGG.)	4	4

Dot.ssa Cinzia Renzi

PERSONALE

[I TRIMESTRE 2014]

Emissione
[23/04/2014]



SETTORE: Personale

REPORT I° TRIMESTRE 2014 - DA 01/01/2014 A 31/03/2014

DISTRIBUZIONE ORE LAVORATE, ASSENTEISMO E STRAORDINARI

				DATI 2013
Totale ore lavorate / totale ore teoriche	22.689,58	/	25.525,18	91,00%
				TARGET ≥ 90 %
Totale ore in infortunio / totale ore lavorate	6,00	/	22.689,58	0,03%
				TARGET ≤ 1 %
Totale ore di straordinari / totale ore lavorate	347,33	/	22.689,58	1,53%
Settore Verde	43,00	/	22.689,58	0,19%
Settore Patrimonio	45,50	/	22.689,58	0,20%
Settore Strade	16,83	/	22.689,58	0,07%
Settore Amministrazione	86,00	/	22.689,58	0,38%
Settore Affissioni	1,75	/	22.689,58	0,01%
Settore Cimitero	26,50	/	22.689,58	0,12%
Settore Porto	127,75	/	22.689,58	0,56%
				TARGET ≤ 2 % SUL TOTALE AZIENDALE
Totale ore di straordinari / totale ore teoriche	347,33	/	25.525,18	1,36%
Totale ore di malattia / totale ore teoriche	1.209,93	/	25.525,18	4,74%
Totale ore di scioperi / totale ore teoriche	0,00	/	25.525,18	0,00%
Totale ore di infortunio / totale ore teoriche	6,00	/	25.525,18	0,02%

Emanuela Chinaglia

PUNTO DI ASCOLTO

[I TRIMESTRE 2014]

Emissione
[23/04/2014]

Ufficio Punto di ascolto

Report segnalazioni cittadini primo trimestre 2014

SEGNALAZIONI

	n. segnalazioni	chiuse Com.	tipo di risposta				tot.risposte	% di risposta su n. segnalazioni
			telefonica/ contatto diretto	lettera	fax	mail		
STRADE	86	86	84			2	86	100,00%
VERDE	37	37	35	1		1	37	100,00%
PATRIMONIO	0	0					0	0,00%
P.A.	1	1	1				1	100,00%
SERV. CIMITERIALI	1	1				1	1	100,00%
LOTTA ANTIPARAS.	7	7	7				7	100,00%
ALTRO (richiesta info)	1	1				1	1	100,00%
Tot.	133	133	127	1		5	133	100,00%

n. segnalazioni per tempi di risposta per area			
≤10 gg	≤20 gg	≤30 gg	>30 gg
84	2		
32	3	2	
1			
	1		
7			
1			
125	6	2	0

Tempi risposta per n. segnalazioni

	2014	%	2013	%
≤10 gg	125	93,98%	126	81,29%
≤20 gg	6	4,51%	25	16,13%
≤30 gg	2	1,50%	4	2,58%
>30 gg	0	0,00%	0	0,00%
	133	100,00%	155	100,00%

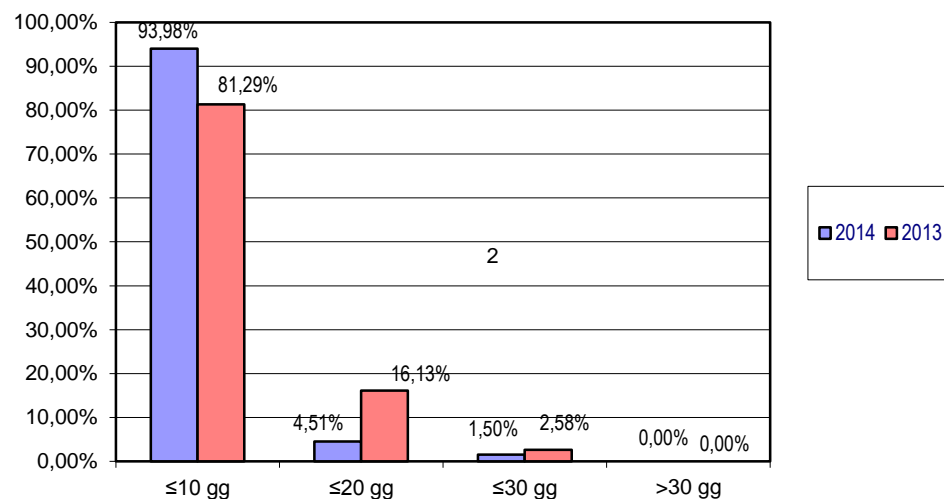
% risposte entro i 30 gg: 100 %

TARGET ≥ 99%

SEGNALAZIONI DA PARTE DELL'AMMINISTRAZIONE COMUNALE

	n. segnalazioni	chiuse	aperte
STRADE	2	2	/
VERDE	12	12	/
LOTTA ANTIPARAS.	7	7	/
PATRIMONIO/arredi	1	1	/
Tot.	22	22	/

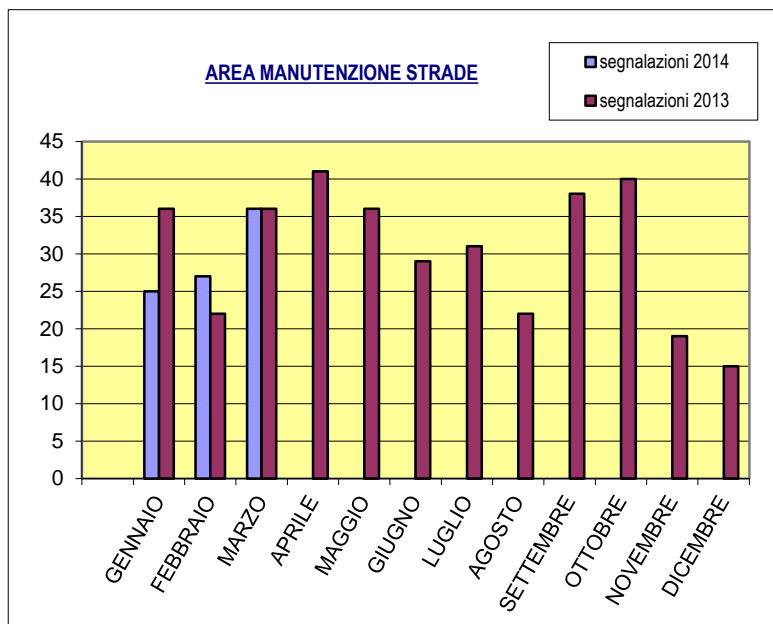
Tempi risposta I trimestre 2014 - confronto I trimestre 2013



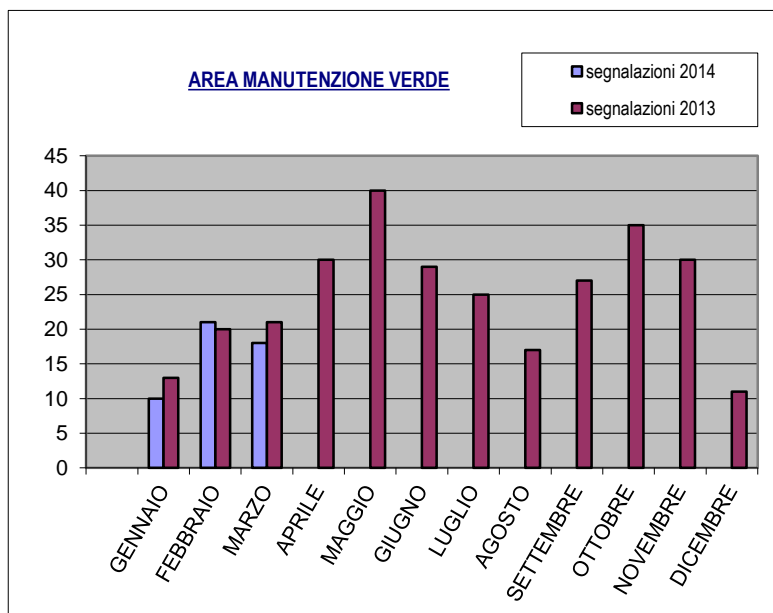
Ufficio Punto di ascolto

Report numero segnalazioni 2014 divise per mese

AREA MS	segnalazioni 2014	segnalazioni 2013	differenza
GENNAIO	25	36	-11
FEBBRAIO	27	22	5
MARZO	36	36	0
APRILE		41	-41
MAGGIO		36	-36
GIUGNO		29	-29
LUGLIO		31	-31
AGOSTO		22	-22
SETTEMBRE		38	-38
OTTOBRE		40	-40
NOVEMBRE		19	-19
DICEMBRE		15	-15
	88	365	-277



AREA MV	segnalazioni 2014	segnalazioni 2013	differenza
GENNAIO	10	13	-3
FEBBRAIO	21	20	1
MARZO	18	21	-3
APRILE		30	-30
MAGGIO		40	-40
GIUGNO		29	-29
LUGLIO		25	-25
AGOSTO		17	-17
SETTEMBRE		27	-27
OTTOBRE		35	-35
NOVEMBRE		30	-30
DICEMBRE		11	-11
	49	298	-249



Ufficio Affissioni

AFFISSIONI E TRIBUTI LOCALI

[I TRIMESTRE 2014]

Emissione
[23/04/2014]

DETTAGLIO NUMERO DI PRATICHE COMUNE DI RICCIONE AL 31/03/2014

Codice	Tipo	2014	2013
Imposta Comunale sulla Pubblicità			
M19	Bollette e/o avvisi preventivi inviati	1223	1310
M20	Avvisi di accertamento per morosità e recupero evasione emessi	30	157
M21	- di cui rettificati o annullati	3	9
M22	- di cui impugnati dal contribuente	0	0
M23	Cartelle di pagamento emesse	0	0
M24	Avvisi di rimborso emessi	2	0
TOSAP			
M25	Bollette e/o avvisi preventivi inviati	5916	5885
M26	Avvisi di accertamento per morosità e recupero evasione emessi	0	0
M27	- di cui rettificati o annullati	0	0
M28	- di cui impugnati dal contribuente	0	0
M29	Cartelle di pagamento emesse	0	0
M30	Avvisi di rimborso emessi	0	0
Affissioni			
M31	Atti di pagamento ricevuti	222	221
M32	Verbalì per affissioni abusive	0	0
	Avvisi di rimborso emessi	0	0

Dettaglio numero di pratiche Comune di MISANO al 31/03/2014

Codice	Tipo	2014	2013
Imposta Comunale sulla Pubblicità			
M19	Bollette e/o avvisi preventivi inviati	672	726
M20	Avvisi di accertamento per morosità e recupero evasione emessi	0	22
M21	- di cui rettificati o annullati	0	1
M22	- di cui impugnati dal contribuente	0	0
M23	Cartelle di pagamento emesse	0	0
M24	Avvisi di rimborso emessi	0	0
TOSAP			
M25	Bollette e/o avvisi preventivi inviati	1903	1639
M26	Avvisi di accertamento per morosità e recupero evasione emessi	0	0
M27	- di cui rettificati o annullati	0	0
M28	- di cui impugnati dal contribuente	0	0
M29	Cartelle di pagamento emesse	0	0
M30	Avvisi di rimborso emessi	0	1
Affissioni			
M31	Atti di pagamento ricevuti	123	134
M32	Verbalì per affissioni abusive	0	0
	Avvisi di rimborso emessi	0	0

Dettaglio numero di pratiche Comune di CATTOLICA al 31/03/2014

Codice	Tipo	2014	2013
Imposta Comunale sulla Pubblicità			
M19	Bollette e/o avvisi preventivi inviati	765	645
M20	Avvisi di accertamento per morosità e recupero evasione emessi	56	4
M21	- di cui rettificati o annullati	0	0
M22	- di cui impugnati dal contribuente	0	0
M23	Cartelle di pagamento emesse	0	0
M24	Avvisi di rimborso emessi	0	0
COSAP			
M25	Bollette e/o avvisi preventivi inviati	2465	2369
M26	Avvisi di accertamento per morosità e recupero evasione emessi	22	4
M27	- di cui rettificati o annullati	0	0
M28	- di cui impugnati dal contribuente	0	0
M29	Cartelle di pagamento emesse	0	0
M30	Avvisi di rimborso emessi	12	0
Affissioni			
M31	Atti di pagamento ricevuti	140	160
M32	Verbalì per affissioni abusive	0	0
	Avvisi di rimborso emessi	0	0

Dott. Giuseppe Epifano

PUBBLICITA' COMMERCIALE

[I TRIMESTRE 2014]

Emissione
[23/04/2014]



SETTORE: Pubblicità Commerciale

REPORT I° TRIMESTRE 2014 - DA 01/01/2014 A 31/03/2014

DETTAGLIO DEL SETTORE PUBBLICITA' COMMERCIALE

		2014	2013
	PUBBLICITA' COMMERCIALE		
1	NUOVI CONTRATTI STIPULATI	25	23
2	CONTRATTI DISDETTI	2	5
3	INTERVENTI DI MANUTENZIONE SU IMPIANTI DI PUBBLICITA' COMMERCIALE	0	3
4	CONTRATTI TACITAMENTE RINNOVATI	123	259

Ing. Ivan Giannone

[MANUTENZIONE PORTO]

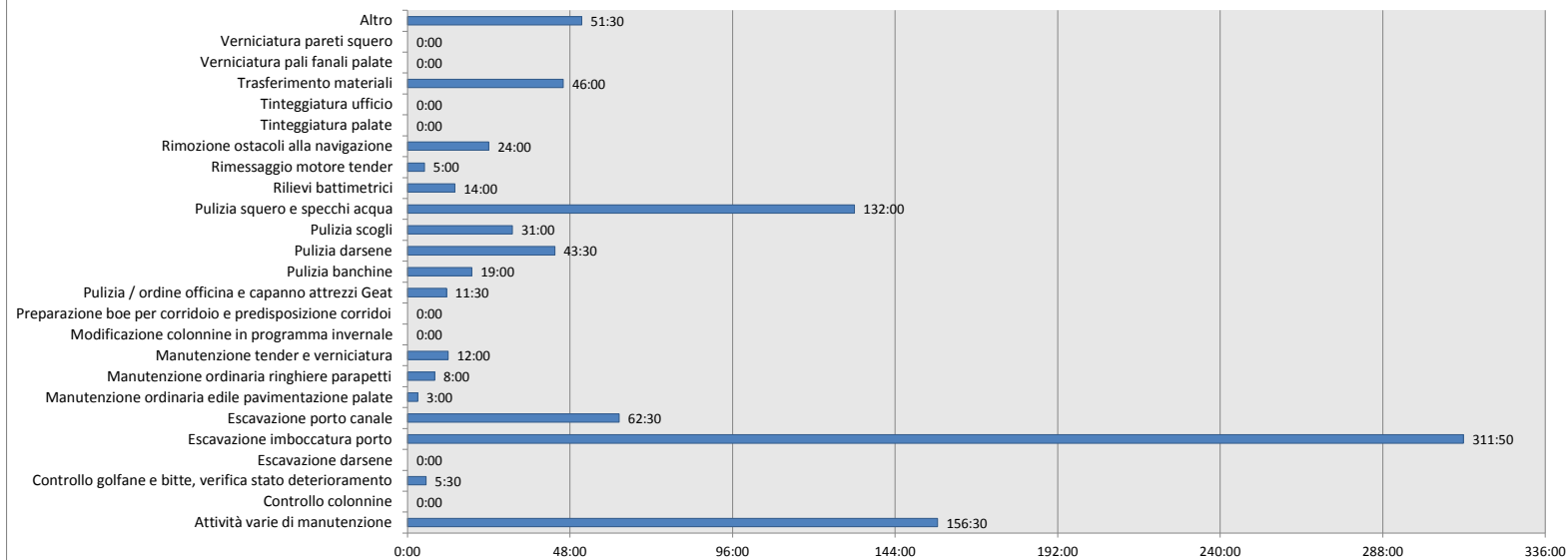
[I TRIMESTRE 2014]

Emissione
[23/04/2014]

Dettaglio ore per attività al 31/03

Attività	Ore	% sul tot
Attività varie di manutenzione	156:30	16,71%
Controllo colonnine	0:00	0,00%
Controllo golfane e bitte, verifica stato deterioramento	5:30	0,59%
Escavazione darsene	0:00	0,00%
Escavazione imboccatura porto	311:50	33,29%
Escavazione porto canale	62:30	6,67%
Manutenzione ordinaria edile pavimentazione palate	3:00	0,32%
Manutenzione ordinaria ringhiere parapetti	8:00	0,85%
Manutenzione tender e verniciatura	12:00	1,28%
Modificazione colonnine in programma invernale	0:00	0,00%
Preparazione boe per corridoio e predisposizione corridoi	0:00	0,00%
Pulizia / ordine officina e capanno attrezzi Geat	11:30	1,23%
Pulizia banchine	19:00	2,03%
Pulizia darsene	43:30	4,64%
Pulizia scogli	31:00	3,31%
Pulizia squero e specchi acqua	132:00	14,09%
Rilievi battimetrici	14:00	1,49%
Rimessaggio motore tender	5:00	0,53%
Rimozione ostacoli alla navigazione	24:00	2,56%
Tinteggiatura palate	0:00	0,00%
Tinteggiatura ufficio	0:00	0,00%
Trasferimento materiali	46:00	4,91%
Verniciatura pali fanali palate	0:00	0,00%
Verniciatura pareti squero	0:00	0,00%
Altro	51:30	5,50%
	936:50	

Metri cubi di materiale sabbioso dragato dal 01/01/2014 al 31/03/2014	
DESTINATI IN BATTIGIA	5.785 mc
DESTINATI IN MARE	0 mc
Metri cubi di materiale fangoso dragato dal 01/01/2014 al 31/03/2014	
DESTINATI IN MARE	1.375 mc

Ore per attività lavorativa al 31/03/2014


Riepilogo andamento giornaliero attività di lavoro al 31/03

[illegible]

[illegible]

[illegible]

Ing. Ivan Giannone

[LOTTA ANTIPARASSITARIA]

[I TRIMESTRE 2014]

Emissione
[23/04/2014]



SETTORE: Lotta antiparassitaria

REPORT I° TRIMESTRE 2014 - DA 01/01/2014 A 31/03/2014

PARAMETRI DEL SERVIZIO LOTTA ANTIPARASSITARIA RICCIONE

DERATTIZZAZIONE

Numero di postazioni di esche topicida	2000
--	------

DEZANZARIZZAZIONE

Km di fossi e corsi d'acqua da trattare	18 km
---	-------

Tombinature pubbliche da trattare	15000
-----------------------------------	-------

DEMOSCAZIONE

Postazioni biologiche	90
-----------------------	----

TRATTAMENTO HACCP

Mense o aree di sporzionamento cibi gestite	17
---	----

DIFESA VERDE PUBBLICO

Alberature da trattare per irrorazione	600
--	-----

Km di siepi da trattare	8 km
-------------------------	------

TRATTAMENTO LEGIONELLA

Scuole da trattare	11
--------------------	----

PROCESSIONARIA DEL PINO

Alberature da trattare	1000
------------------------	------

GESTIONE MANGIATOIE VOLATILI, NIDI ARTIFICIALI E BAT BOX

Nidi di cince in manutenzione, pulizia e disinfezione	800
---	-----

Postazione chiotteri in manutenzione, pulizia e disinfezione	30
--	----

Mangiatoie per volatili	100
-------------------------	-----

DETTAGLIO DEL SERVIZIO DI LOTTA ANTIPARASSITARIA RICCIONE

		2014	2013
DERATTIZZAZIONE			
1	CONTROLLI COMPLESSIVI PER POSTAZIONI ESCHES TOPICIDE	3.382	n.d.
2	RICARICHE COMPLESSIVE PER POSTAZIONI ESCHES TOPICIDE	2.358	n.d.
DEZANZARIZZAZIONE			
3	KM PERCORSI PER IRRORAZIONE PRODOTTO IN AREE DI DEZANZARIZZAZIONE	0,00	n.d.
4	PASSAGGI DI IRRORAZIONE PRODOTTO IN AREE DI DEZANZARIZZAZIONE	0	n.d.
5	CICLI DI TRATTAMENTO TOMBINATURE	0	n.d.
6	CONFEZIONI DI PRODOTTO LARVICIDA DISTRIBUITE GRATUITAMENTE A CITTADINI	0	n.d.
7	TRATTAMENTI ADULTICIDI IN SITI SENSIBILI	0	n.d.
8	GIORNATE DI BANCHETTI INFORMATIVI	0	n.d.
9	BIDONI DI SABBIA DISTRIBUITI AI CIMITERI	0	n.d.
10	CONTROLLI DI QUALITA' SU TOMBINATURE TRATTATE	0	n.d.
DEMOSCAZIONE			
11	PASSAGGI DI CONTROLLO PER POSTAZIONI BIOLOGICHE	0	n.d.
12	RICARICHE POSTAZIONI DI DEMOSCAZIONE	0	n.d.
TRATTAMENTO HACCP			
13	PASSAGGI DI CONTROLLO HACCP	15	n.d.
14	PASSAGGI DI TRATTAMENTO HACCP	1	n.d.
DIFESA VERDE PUBBLICO			
15	ALBERATURE TRATTATE	0	n.d.
16	KM DI SIEPI TRATTATI	0	n.d.
TRATTAMENTO LEGIONELLA			
17	CICLI DI DISINFEZIONE SCUOLE CONTRO LEGIONELLA	0	n.d.
PROCESSIONARIA DEL PINO			
18	ALBERATURE TRATTATE PER PROCESSIONARIA DEL PINO	20	n.d.
GESTIONE MANGIATOIE VOLATILI, NIDI ARTIFICIALI E BAT-BOX			
19	PASSAGGI DI PULIZIA E DISINFESTAZIONE NIDI DI CINCE	800	n.d.
20	PASSAGGI DI PULIZIA E DISINFESTAZIONE POSTAZIONI CHIROTTERI	30	n.d.
21	PASSAGGI DI RICARICA POSTAZIONI PER VOLATILI	300	n.d.
SEGNALAZIONI			
22	INTERVENTI SU SEGNALAZIONE	24	n.d.